



Corps sacrifiés

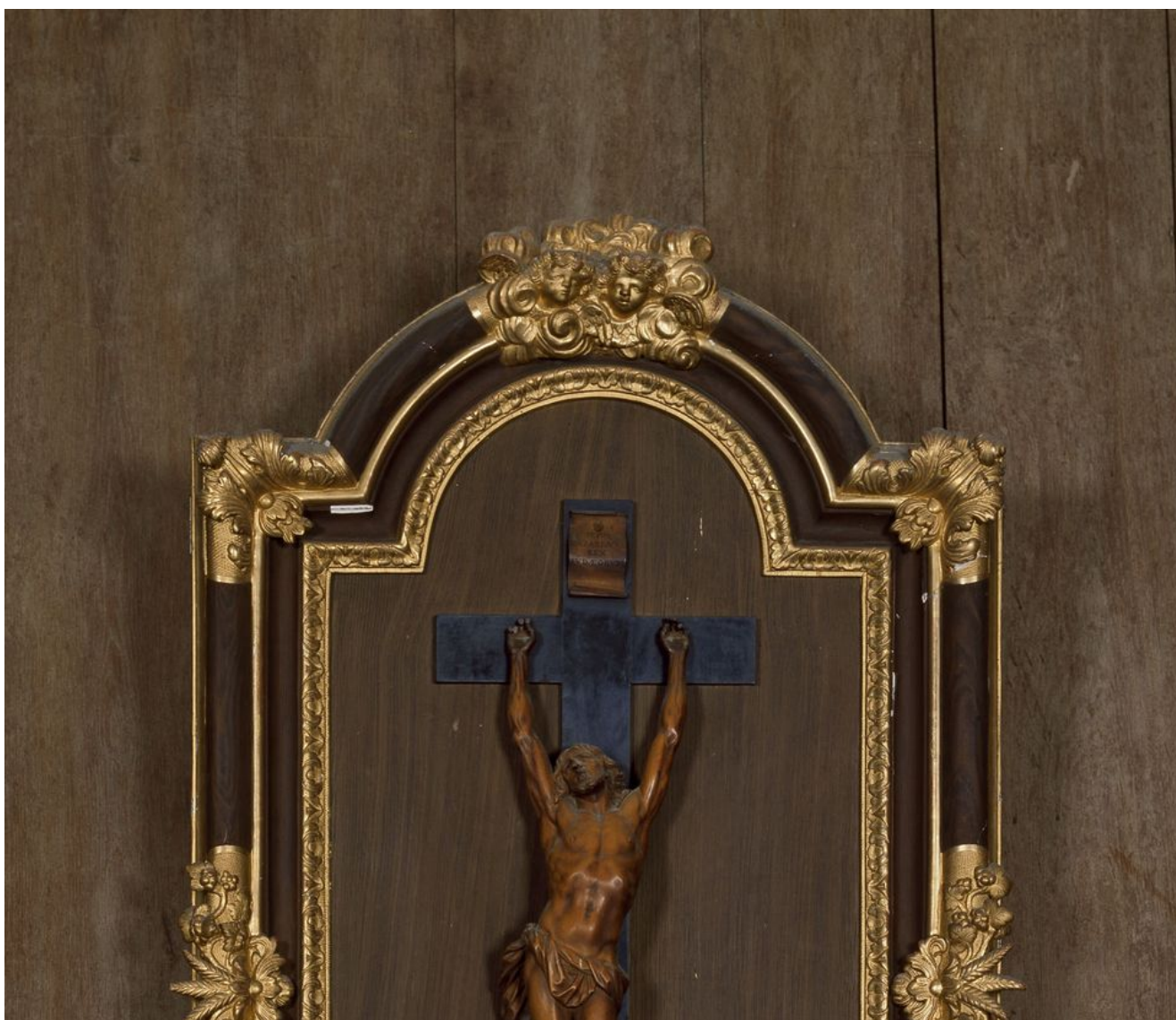
La représentation des martyrs des saints chrétiens met en valeur les corps nus masculins. Jésus-Christ et saint Sébastien dévoilent les blessures infligées par leurs tortionnaires. Exécutés pour leur croyance, ils saignent tous deux sur le bois de l'arbre et celui de la croix. Pourtant, leurs corps jeunes et athlétiques laissent à peine deviner les douleurs atroces du supplice. Les chairs sont à peine blessées, très rarement abîmées.

Passion signifie souffrance et douleur endurée. Condamné à mort, Jésus-Christ est torturé avant d'être crucifié. La Passion de Jésus-Christ est interprétée dans la religion chrétienne comme un sacrifice prouvant l'amour de Dieu pour l'humanité. La passion amoureuse est aussi source de tourments causés par l'expression intense du sentiment. On peut y résister, la vaincre ou y succomber.

Proche de la transe et sublimée par la douleur, l'extase mystique est reçue comme une communication sensible avec Dieu et un accès à l'Amour à l'état pur. Des anges accompagnent parfois cette union spirituelle et surnaturelle. Dans la relation amoureuse, l'extase représente cet état où le corps baigne entièrement dans une sorte de bien-être absolu.

Ces œuvres illustrent le thème mais ne sont pas exposées. Certaines sont fragiles et nécessitent des conditions d'exposition particulières. D'autres ne peuvent être exposées en raison de leur état de conservation et nécessitent une restauration.

Croix encadrée





François GIRARDON France, 17e siècle Bois sculpté, peint et doré Inv. d.2010.1.10. Don à la Fabrique de la cathédrale de Soissons par l'archidiacre du diocèse, Pierre Hubert, en 1801. Dépôt 2010, musée de Soissons

« Croix des Morts » dite de Wallée



France, 1^{er} quart du 13^e siècle Émaux champlevés, cuivre, bois Inv. d.2005.0.4. Dépôt 1996,

Le sacrifice d'Isaac



Délaissée, souvenir de Venise





Marie-Félix HIPPOLYTE-LUCAS France, 1884 Huile sur toile Inv.93.7.2752. Dépôt de l'État en 1885, transfert de propriété de l'État à la Ville de Soissons, 2008. inv. 93.7.2662, musée de Soissons

Ecce Homo



Yves DOARE France, 1991 Linogravure Inv. 99.11.26. Don 1999, musée de Soissons

Saint-Sébastien





Bois polychrome Inv. 93.56.1. Achat 1887, musée de Soissons



SOISSONS

VILLE DE SOISSONS

PLACE DE L'HÔTEL DE VILLE 02200 SOISSONS

☎ **03 23 59 90 00**

@ **CONTACTEZ-NOUS**

