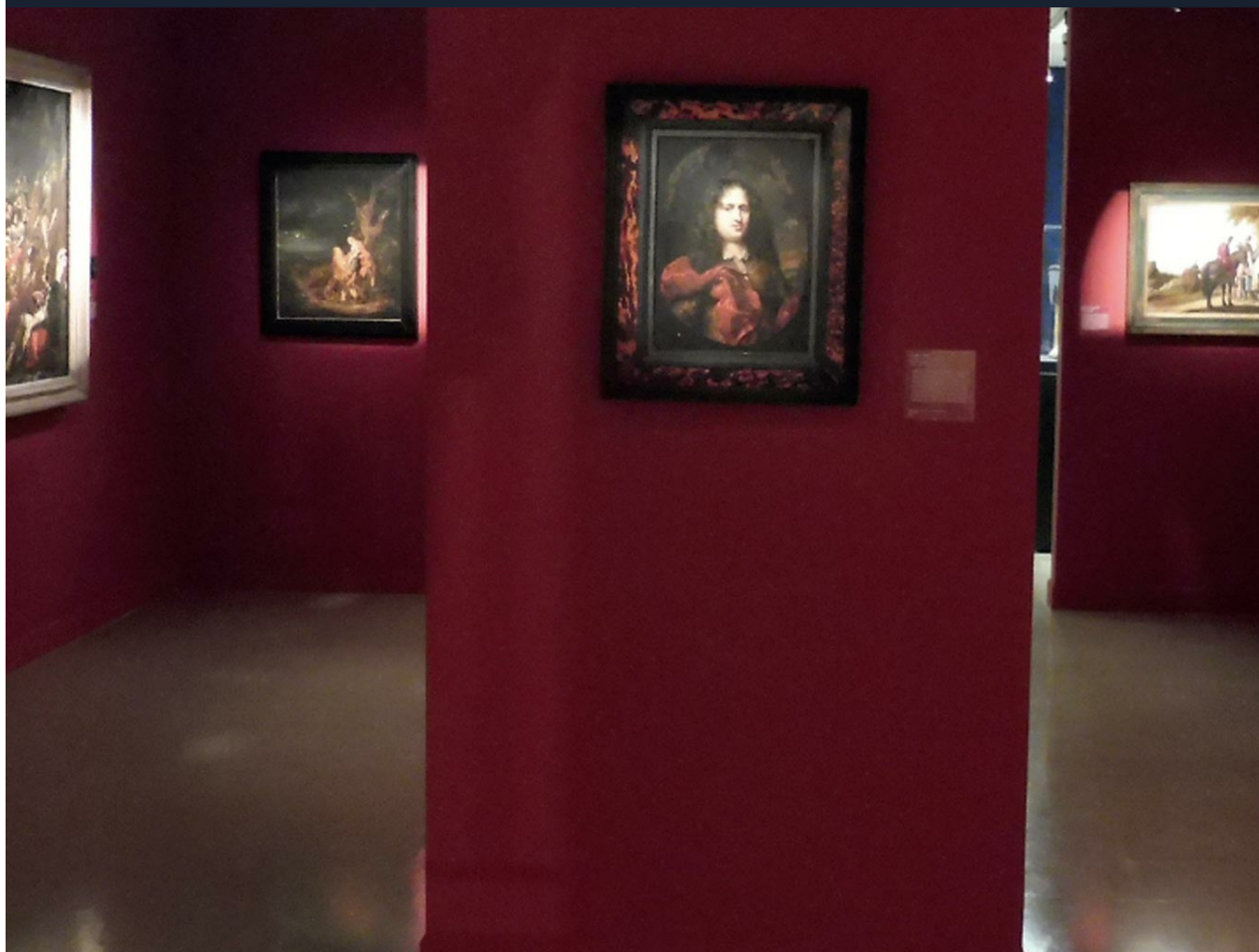


Saisissez votre recherche...



✕ FERMER



08
FÉVR.

20:30

*Abbaye Saint-Léger
Rue de la Congrégation
02200 Soissons*

ART ET CULTURE, EXPOSITION, VISITE, SOISSONS, TOUTES LES VILLES, PUBLIC, CENTRE, PATRIMOINE, MUSÉE

Nocturne au musée

Visite nocturne guidée de l'exposition "Le Musée sort de sa réserve"

Tarifs : 5€ > 2,5€ (12-18 ans) > gratuit -12 ans

 [Ajouter à mon calendrier](#)

Une première au Musée de Soissons !

Les portes seront exceptionnellement ouvertes à 20h30 pour une visite nocturne de l'exposition « Le Musée sort de sa réserve ».

Votre guide vous attend et vous fera découvrir les richesses des réserves du Musée de Soissons.

Tarifs: 5€ > 2,5€ (12-18 ans) > gratuit -12 ans

(Prévoir 1€ pour le droit d'entrée au Musée - A régler sur place)

Réservation obligatoire au CIAP, abbaye St Jean-des-Vignes (03 23 93 30 56)

Lieu de l'activité



Vue plan ▼

SOISSONS CENTRE PATRIMOINE

ABBAYE SAINT-LÉGER

 Rue de la Congrégation
02200 Soissons



 RETOUR À LA LISTE



SOISSONS

VILLE DE SOISSONS

PLACE DE L'HÔTEL DE VILLE 02200 SOISSONS

 03 23 59 90 00

 CONTACTEZ-NOUS

