

• Exemples d'associations de couleur

Ces exemples d'applications de teintes sont issus du nuancier ci-contre. Les propositions illustrent deux familles, les devantures en applique et les devantures en feuillure. Le premier élément à regarder est la teinte du support sur lequel l'enseigne sera positionnée. Pour être visible, l'enseigne doit se détacher de son support dans un rapport clair/foncé (ou l'inverse). Les teintes présentées sont référencées à côté de chaque proposition.



■ Applique : A4

□ Enseigne claire

■ Applique : A5

□ Enseigne claire

■ Applique : A33

□ Enseigne claire



■ Applique : A37

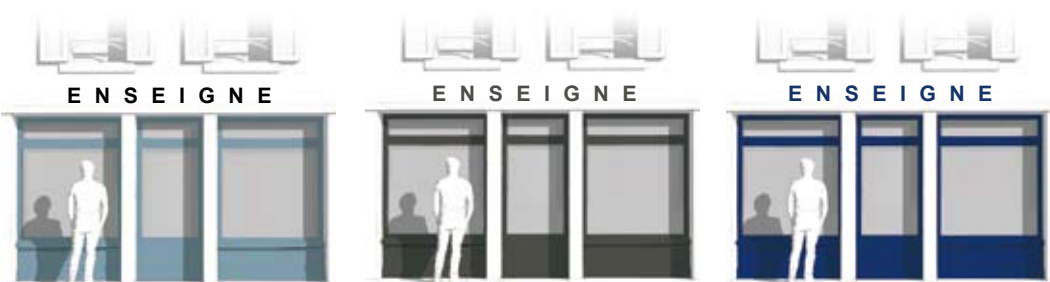
□ Enseigne claire

■ Applique : A45

□ Enseigne claire

■ Applique : A48

□ Enseigne claire



■ Feuillure : A2

■ Enseigne foncée

■ Feuillure : A10

■ Enseigne : A10

■ Feuillure : A12

■ Enseigne : A12



■ Feuillure : A16

■ Enseigne : A16

■ Feuillure : A36

■ Enseigne : A36

■ Feuillure : A44

■ Enseigne : A44

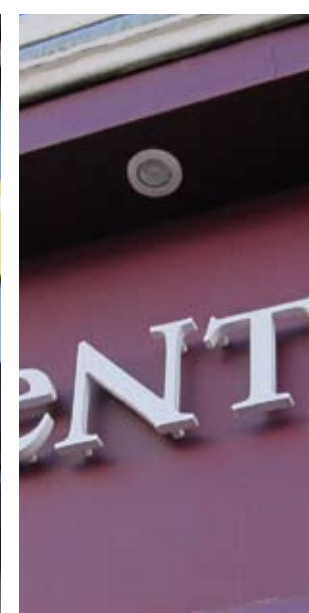
Soissons

www.ville-soissons.fr

Le **NUANCIER** des commerces



CONCEVOIR
SA DEVANTURE
COMMERCIALE
ET SON ENSEIGNE



Conception : Réponses H3 Associées RCS BREST - Tél. 02 98 46 71 80

**“Recommandations et conseils
pour créer, concevoir ou
rénover votre devanture.”**

VILLE DE SOISSONS
PLACE DE L'HÔTEL DE VILLE 02200 SOISSONS - 03 23 59 90 00



**“Recommandations et conseils
pour créer, concevoir ou
rénover votre devanture.”**

Les couleurs

• Le nuancier

Les devantures commerciales doivent être en harmonie avec la qualité architecturale. Un soin particulier doit être apporté à leurs réalisations. En applique, elles s'inspirent des devantures traditionnelles et sont en bois menuisé avec tous les détails correspondant à leur type (moulures, etc.). Elles sont peintes avec un aspect satiné/brillant ou satiné/mat. Créée à partir de la gamme proposée pour les stores des terrasses, cette gamme propose un large choix

de teintes adaptées aux devantures en applique et aux devantures en feuillure. Certaines couleurs sont référencées dans la gamme RAL (normes de teintes connues par tous les fabricants de peinture). Les références des autres teintes sont disponibles à la Mairie de Soissons, ainsi que le nuancier élaboré à partir des gammes fabricants. Ces couleurs sont à choisir pour les différents éléments des devantures (châssis, enseignes ...) mais ne s'appliquent pas sur les murs.

A1	A2 RAL 5024 (Bleu Pastel)	A3 RAL 7040 (Gris Fenêtre)	A4	A5 RAL 7033 (Gris Ciment)	A6	A7 RAL 6033 (Turquoise Menthe)	A8
A9 RAL 6003 (Vert Olive)	A10 RAL 6014 (Olive Jaune)	A11 RAL 5020 (Bleu Océan)	A12 RAL 5013 (Bleu Cobalt)	A13 RAL 5000 (Bleu Violet)	A14 RAL 5001 (Bleu Vert)	A15 RAL 5014 (Bleu Pigeon)	A16 RAL 5023 (Bleu Lointain)
A17 RAL 6013 (Vert Jonc)	A18	A19 RAL 6011 (Vert Réséda)	A20 RAL 6021 (Vert Pâle)	A21	A22	A23 RAL 7032 (Gris Silex)	A24
A25 RAL 7039 (Gris Quartz)	A26	A27 RAL 7031 (Gris Bleu)	A28 RAL 7004 (Gris de Sécurité)	A29 RAL 7030 (Gris Pierre)	A30 RAL 7034 (Gris Jaunâtre)	A31	A32 RAL 1019 (Beige Gris)
A33	A34 RAL 7010 (Gris Tente)	A35	A36 RAL 3004 (Rouge Pourpre)	A37 RAL 3011 (Rouge Brun)	A38	A39 RAL 3016 (Rouge Corail)	A40 RAL 2001 (Orange Rouge)
A41 RAL 8019 (Brun Gris)	A42 RAL 8014 (Brun Sépia)	A43 RAL 8016 (Brun Acajou)	A44 RAL 7006 (Gris Beige)	A45 RAL 8000 (Brun Vert)	A46	A47	A48