

---

## GENESE / CREATION / COMMENCEMENT

---

Au cœur du parcours sur les *Passions*, que tout le monde peut arpenter depuis chez soi, faites la découverte d'un thème fondateur de la culture occidentale. Grâce à une série d'énigmes, remontez le temps et découvrez la terrible histoire de la naissance de l'Humanité. Ce jeu-réflexion s'articule en trois temps :

1. Message chiffré (décodez le message et trouvez l'auteur de l'œuvre)
2. Jeu des différences (observez attentivement deux œuvres et livrez vos conclusions)
3. Un ultime rébus ! (en trouvant le nom du personnage, vous saurez où vous orienter dans la suite du parcours)

---

Une activité développée par le Service éducatif des musées de Soissons.

Louisa Aubert-Mécibah, Mathieu Porta

Mars 2020

## Le thème



[Pourquoi Adam et Ève ont été chassés du jardin d'Eden | National Geographic](#)

« Au **commencement**, Dieu créa le ciel et la terre » (Genèse, 1 : 1)

« (...) il n'y avait encore aucun arbuste des champs sur la terre et aucune herbe des champs n'avait encore poussé, car Yahvé Dieu n'avait pas fait pleuvoir sur la terre et il n'y avait pas d'homme pour cultiver le sol (...) »

Alors Yahvé Dieu **modela l'homme** avec la glaise du sol, il insuffla dans ses narines une haleine de vie et l'homme devint un être vivant. Yahvé Dieu planta un jardin en **Eden**, à l'orient, et il y mit l'homme qu'il avait modelé.

Yahvé Dieu fit pousser de sol toute espèce d'arbres séduisants à voir et bons à manger, et **l'arbre de vie** au milieu du jardin, et **l'arbre de la connaissance** du bien et du mal. » (Genèse, 2 : 5-9)

Dieu créa le jardin d'Éden et y installa Adam et Eve. Au milieu de ce jardin, il planta deux arbres : l'arbre de la Vie et l'arbre de la Connaissance.

Ce récit marque les premières pages du livre de la Genèse et s'accompagne d'autres récits au sein desquels sont développés les thèmes :

de la liberté absolue – celle d'Adam et Eve

de l'interdit – ils ne doivent pas manger le fruit défendu, celui que produit l'arbre de la Connaissance

de la trahison – celle d'Adam et Eve à l'égard de Dieu

du châtement – celui de Dieu qui condamne Eve (et la femme depuis lors) à enfanter dans la douleur et celui d'Adam (et l'homme) condamné à « travailler à la sueur de son front » pour survivre.

Apparaît ainsi la première allégorie de la luxure, sous la forme du péché de la connaissance.

Si la Genèse parle de *fruit*, et non d'une pomme, on doit à une erreur de traduction d'avoir véhiculé cette seconde idée ; le mot « fruit » fut en effet traduit par « pomum » en latin. Cette erreur s'est ensuite perpétuée dans les différentes langues.

## 1. L'œuvre

Décodez ce télégraphe (annexe 1) et devinez le nom de l'artiste. Identifiez-le au sein du parcours virtuel de la salle des Beaux Arts du Musée Saint-Léger et pour suivez l'enquête ...

### ETERNELLE EXPIATION

Complétez

Présentation de l'artiste :

E \_\_\_\_\_ D \_\_\_\_\_

Né à \_\_\_\_\_, en \_\_\_\_\_, décédé à \_\_\_\_\_, en \_\_\_\_\_

Contemporain de grands sculpteurs comme :

Notre sculpteur est élève à l'école des beaux-arts de Paris et expose au Salon des Artistes Français de 1878 à 1914.

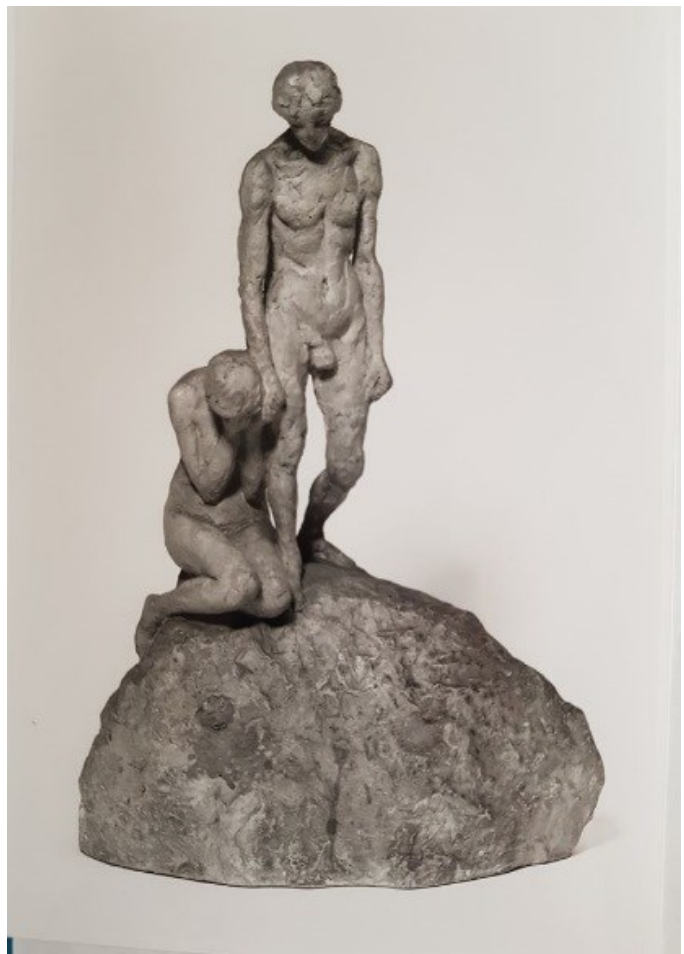
Au milieu du XIXe siècle, certains artistes cherchent à exprimer des états d'âme, des sentiments considérés jusque-là comme privés d'intérêt, mais aussi les passions, le rêve, la folie.

Cette nouvelle sensibilité s'incarne dans plusieurs courants artistiques – le Romantisme, le Symbolisme. Les sculpteurs de cette nouvelle tradition choisissent de remplacer le nu héroïque et le costume à l'antique par un costume contemporain.

Notre sculpteur appartient à cette mouvance. Il est médaillé à plusieurs reprises ; il obtient ainsi la médaille d'or à l'Exposition Universelle de Paris en 1889 et à celle de 1900. Il reçoit également des commandes publiques et privées de bustes de personnalités de premier plan, de statues monumentales et de monuments publics.

## 2. Jeu des différences

Relevez les différences entre les deux œuvres et identifiez *l'étude* et *l'œuvre achevée*



### 3. Un ultime rébus !

Poursuivez votre exploration des collections :

Quelle est l'œuvre qui se cache derrière ce rébus ? Pour identifier l'œuvre, résoudre également ces mots-fléchés (voir annexe 2)

\*\*\*

D'après le récit biblique, **Caïn** est le fils aîné d'Adam et Ève. Il est paysan. Son frère **Abel** est berger. Alors qu'un jour les deux frères apportent chacun une offrande à Dieu, **Caïn** offre des fruits de la terre, tandis qu'**Abel** présente des premiers-nés de son troupeau de moutons et leur graisse, il survient que...

# Annexe 1

Décodé ce message pour retrouver l'œuvre et l'artiste

1 = A
2 = C
3 = D
4 = E
5 = F
6 = I
7 = L
8 = M
9 = N
10 = O
11 = P
12 = R
13 = S
14 = T
15 = U
16 = V
17 = X

2      4 13 14      15 9 4      10 4 15 16 12 4

4 9      11 7 1 14 12 4      12 4 1 7 6 13 4 4

11 1 12      7 4      13 2 15 7 11 14 4 15 12

5 12 1 9 2 1 6 13      4 3 8 10 9 3

3 4 13 2 1

Phrase décodée

□      □ □ □      □ □ □      □ □ □ □ □ □ □

□ □      □ □ □ □ □ □ □ □      □ □ □ □ □ □ □ □ □ □

□ □ □      □ □      □ □ □ □ □ □ □ □ □ □ □ □ □ □

□ □ □ □ □ □ □ □ □ □ □ □      □ □ □ □ □ □ □ □ □ □

□ □ □ □ □ □ □ □ □ □

# Annexe 2

décrypter ces mots-fléchés et identifier le mot que composent les cases rouges

antonyme ou indice

1 M  
2 H  
3 D  
4 O  
5 I  
6 U  
7 P  
8 B  
9 R  
10 D  
11 I  
12 G  
13 A  
14 R  
15 P  
16 P  
17 C  
18 H  
19 O  
20 N

1	
2	
3	
4	EGOISME
5	CULPABILITE
6	
7	
8	
9	
10	HOMME
11	CRIME
12	
13	
14	ATTACHEMENT
15	BETON
16	
17	
18	
19	LUXURE
20	